

## VERWERKING

### BENODIGDE GEREEDSCHAPPEN EN APPARATUUR

- Harde straatbezem
- Rubberen trekker
- Grote rubberen hamer en voegspiker voor randgebieden en oppervlakken die niet mogen worden aangetrild
- Trilplaat (zie verdichting!)
- Waterslang met verstelbare sproeikop

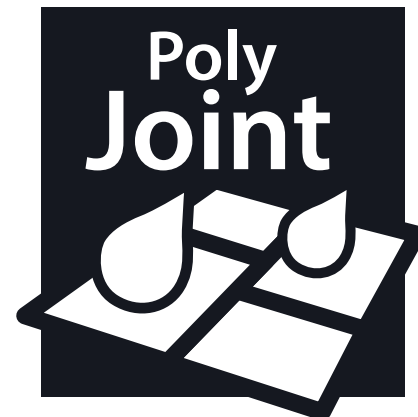
### VERDICHTING

- Trilplaat met beschermmat, alleen voor bestrating en kleinformat stenen van beton en natuursteen.
- Rubberen hamer en voegspiker voor grote tegels en alle keramische oppervlakken!

### TESTOPPERVLAK

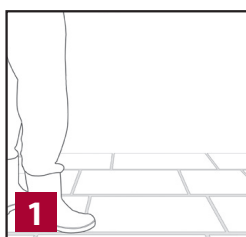
Bij sierbestrating kan het contact tussen Poly Joint en het steenoppervlak mogelijk optische veranderingen veroorzaken, zoals bijvoorbeeld sluijer- of verkleuring. In principe raden wij aan om vooraf een testoppervlak aan te leggen.

**LEES OOK DE "BELANGRIJKE AANWIJZINGEN" OP PAGINA 4!**

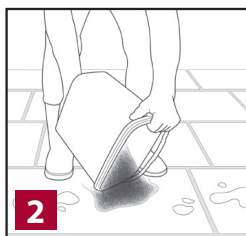


## VERWERKING

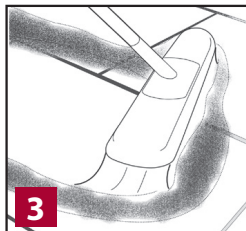
Voorwaarde: Een stabiele, draagkrachtige en langdurig waterdoorlatende ondergrond is vereist. Voegdiepte  $\geq 40$  mm, bij bereikbare oppervlakken over de volledige steenhoogte. Voegbreedte doorlopend minimaal 2 mm, maximaal 4 mm. Zorg dat de omgevings- en ondergrondtemperatuur tussen 10 °C en 30 °C ligt. De sierbestrating dient na plaatsing minimaal 2 dagen vorstvrij te blijven..



Vorbereiding: Het bestratingsoppervlak moet grondig en zonder resten worden gereinigd en vervolgens volledig worden gedroogd. Zowel het steenoppervlak als de voegflanken moeten absoluut droog zijn, aangezien vocht het in het product aanwezige bindmiddel activeert en daardoor vervuiling op het steenoppervlak kan veroorzaken. Eventueel aanwezige restvocht moet met een gasbrander of een geschikt droogapparaat worden verwijderd.



De emmer openen en Poly Joint op het droge oppervlak verdelen.

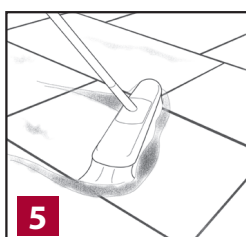


Het materiaal met een harde straatbezem in de voegen invegen.

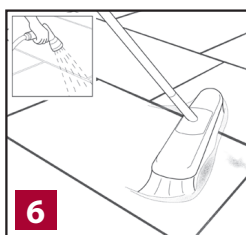


Het voegmateriaal schoonvegen en verdichten. **Let hierbij op de opmerking 'Verdichting' op pagina 1!** Deze stap zeer zorgvuldig uitvoeren om een stabiele en duurzame voeg te realiseren. Dit proces herhalen tot de gewenste vulhoogte is bereikt. Verdichting controleren: vingerproef – het materiaal mag niet meer meegeven.

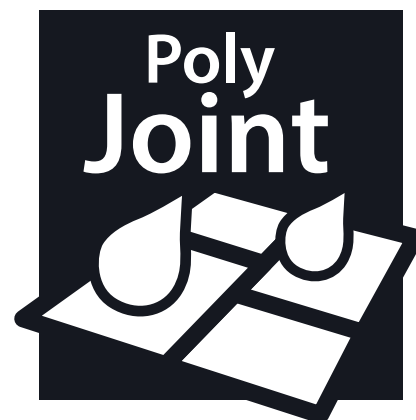
De voegen vullen tot max. 2 mm onder de bovenzijde van de steen.



Ingezakte voegen opnieuw met Poly Joint opvullen en verdichten. Aansluitend het steenoppervlak met een zachte, schone en droge bezem volledig schoonvegen. Daarbij moeten de facetranden van de stenen absoluut vrij worden gemaakt. Voor een zorgvuldige en eenvoudige reiniging en het vrijmaken van de facetranden is het gebruik van een bladblazer geschikt.



Het oppervlak in kleine gedeelten, beginnend bij het laagste punt, gelijkmatig en ruim besproeien met een zachte waterstraal (verstelbare sproeikop) en schoon water. Het proces ca. 4-5 keer herhalen (afhankelijk van de voegbreedte eventueel vaker) totdat het voegmateriaal over de volledige vuldiepte met water verzadigd is. Daarbij het voegmateriaal niet uit de voegen spoelen en schuimvorming van het bindmiddel door een te harde of te dichtbij gerichte waterstraal vermijden. Het oppervlak tijdens het besproeien niet laten opdrogen. Controle: op meerdere plaatsen, bijv. met een plamuurmes of schroevendraaier, het voegmateriaal optillen en controleren op volledige doorvochtiging. Het oppervlak niet onder water zetten en plasvorming vermijden; stilstaand water met een spons of rubberen trekker verwijderen.



## TECHNISCHE GEGEVENS

### TOEPASSINGEN

Poly Joint is een speciaal voegzand, ideaal voor sierbestrating met smalle voegen. Het materiaal is stofarm te verwerken en is geschikt voor bestratingsoppervlakken in zowel particuliere als openbare ruimtes bij normale verkeersbelasting.

### EIGENSCHAPPEN

- Stofarm te verwerken.
- Onkruidremmend.
- Fijnkorrelig.
- Voor smalle, stabiele voegvullingen van 2-4 mm.
- Gebruiksklaar – geen mengen nodig.
- Toepasbaar voor bereiden oppervlakken in een ongebonden gelegde bestrating.

### TECHNISCHE SPECIFICATIES

SPECIFICATIE	WAARDE
Dichtheid	1,6 kg/L in verdichte toestand
Waterdoorlaatbaarheid	ja
Samenstelling	Speciale polymeren, additieven
Voegdiepte	Minstens 40 mm, bij bereiden oppervlakken volledige steenhoogte
Voegbreedte	Doorlopend minstens 2 mm, maximaal 4 mm

Ongeopend 12 maanden houdbaar.

### VERBRUIKSHOEVEELHEDEN

STEENFORMAAT	VOEGBREEDTE 3 MM VOEGDIEPTE 40 MM	VOEGBREEDTE 4 MM VOEGDIEPTE 60 MM
24 x 11 cm	ca. 1,8 kg/m <sup>2</sup>	ca. 5,5 kg/m <sup>2</sup>
20 x 15 cm	ca. 1,6 kg/m <sup>2</sup>	ca. 4,8 kg/m <sup>2</sup>

### VEILIGHEID

- Vermijd contact met huid, ogen en mond.
- Gebruik echter altijd de juiste beschermende kleding (masker, bril, handschoenen etc.).
- Na contact met de huid, onmiddellijk afwassen met water en zeep.
- Bij contact met de ogen voorzichtig afspoelen met water gedurende enkele minuten. Raadpleeg een oogarts bij problemen of aanhoudende symptomen.
- Bij inslikken spoel onmiddellijk de mond en drink veel water. Wek geen braken op.
- BUITEN BEREIK VAN KINDEREN HOUDEN.

### ALLGEMENE PRODUCTINFORMATIE

Wij zijn continu bezig met het vernieuwen en verbeteren van onze producten en dus behouden wij ons het recht om ontwerpen en specificaties te wijzigen zonder voorafgaande verwittiging.



## BELANGRIJKE AANWIJZINGEN

- In het algemeen geldt: blijvende vochtbelasting in de voeg kan het product beschadigen. Poly Joint is bovendien niet bestand tegen hogedrukreinigers of veeg-/zuigmachines!
- Als het in het voegzand aanwezige water tijdens de uithardingsfase door weersomstandigheden slechts langzaam verdampt of 's nachts het dauwpunt wordt onderschreden, kan het voegzand niet drogen en daardoor niet correct uitharden. In dat geval moeten de afzet- en regenbeschermingstijden dienovereenkomstig worden verlengd. Bij bestaande oppervlakken kan het steenoppervlak door verwerking, gebruik of reiniging ruw zijn geworden, waardoor het mogelijk niet volledig restvrij verwijderen van het voegzand niet mogelijk is. Ondanks een vakkundige verwerking kunnen hier waasresten achterblijven. Hetzelfde geldt voor nieuwe bestratingen met openporige betonstenen of klinkerbestrating.
- Niet toepassen in "permanent natte zones" (bijv. zwembaden, fonteinen, vijvers, afwateringsgoten, enz.), omdat het voegzand bij voortdurende waterbelasting of stilstaand water langzaam oplost. Alleen gebruiken bij een waterdoorlatende opbouw (bedlaag en fundering) of bij een helling van minimaal 2%.
- Poly Joint wordt voornamelijk vervaardigd uit natuurlijke grondstoffen (gekalibreerde zanden), bevat geen epoxyhars, polyurethaan, polyolie of milieugevaarlijke stoffen en is geurloos.
- Het wordt aanbevolen om de betreffende bouwplaatsen steeds uit één levering/partij te voorzien. Door productie- en materiaaltechnische redenen kunnen er kleurverschillen in de voegkleur optreden tussen verschillende productiebatches.
- Met deze aanwijzingen willen wij u op basis van onze proeven en ervaringen naar beste weten adviseren. Wij kunnen echter geen garantie geven op het werkresultaat in individuele gevallen vanwege de vele toepassingsmogelijkheden en de buiten onze invloed liggende opslag- en verwerkingsomstandigheden van onze producten. Eventueel dienen eigen testen te worden uitgevoerd.