

MODE D'EMPLOI

OUTILS ET ÉQUIPEMENTS NÉCESSAIRES

- Balai de voirie rigide
- Raclette en caoutchouc
- Grand maillet en caoutchouc et fer à joints pour les zones de bordure et les surfaces qui ne doivent pas être vibrées
- Plaque vibrante (voir compactage)
- Tuyau d'arrosage avec buse réglable

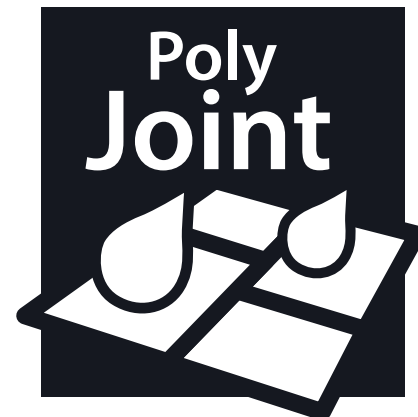
COMPACTAGE

- Plaque vibrante avec tapis de protection, uniquement pour les pavés et les dalles de petit format en béton et en pierre naturelle.
- Maillet en caoutchouc et fer à joints pour les grandes dalles et toutes les surfaces céramiques!

SURFACE D'ESSAI

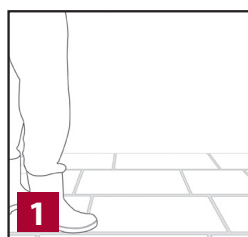
Avec des pavés en béton, le contact entre Poly Joint et la surface des pavés peut éventuellement entraîner des modifications visuelles, telles qu'un voile ou des décolorations. Nous recommandons en principe de réaliser au préalable une surface d'essai.

VEUILLEZ ÉGALEMENT LIRE LES « REMARQUES IMPORTANTES » À LA PAGE 4 !

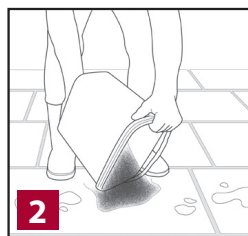


MODE D'EMPLOI

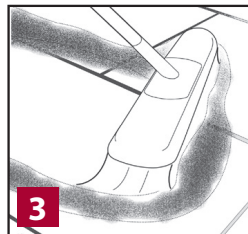
Condition préalable : Un support stable, porteur et durablement perméable à l'eau est requis. Profondeur des joints ≥ 40 mm, pour les surfaces circulables sur toute la hauteur du pavé. Largeur des joints en continu minimum 2 mm, maximum 4 mm. Température ambiante et du support minimum $+10$ °C, maximum $+30$ °C. Période hors gel après la pose : minimum 2 jours.



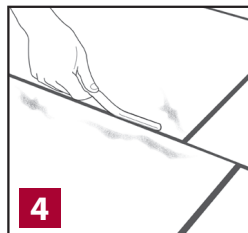
Préparation : La surface du revêtement doit être soigneusement nettoyée, sans aucun résidu, puis complètement séchée. La surface des pavés ainsi que les flancs des joints doivent être parfaitement secs, car l'humidité active le liant contenu dans le produit et peut ainsi provoquer des salissures sur la surface des pavés. Toute humidité résiduelle éventuelle doit être éliminée à l'aide d'un brûleur à gaz ou d'un appareil de séchage approprié.



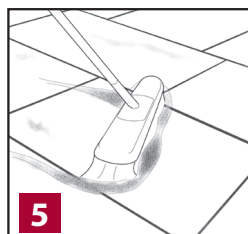
Ouvrir le seau et répartir le Poly Joint sur la surface sèche.



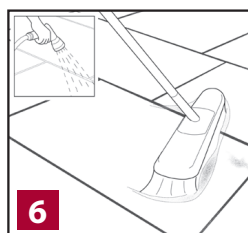
Balayer le matériau dans les joints à l'aide d'un balai de voirie rigide.



Balayer l'excédent de matériau de jointoiement et compacter. **À ce sujet, veuillez tenir compte de la remarque « Compactage » à la page 1!** Effectuer cette étape avec le plus grand soin afin d'obtenir un joint stable et durable. Répéter cette opération jusqu'à atteindre la hauteur de remplissage souhaitée. Contrôle du compactage : test au doigt – le matériau ne doit plus s'enfoncer. Remplir les joints jusqu'à max. 2 mm sous l'arête supérieure du pavé.



Remplir à nouveau les joints affaissés avec du Poly Joint et compacter. Ensuite, balayer soigneusement la surface des pavés avec un balai doux, propre et sec afin d'éliminer tout résidu. Les chanfreins des pavés doivent impérativement être dégagés. Pour un nettoyage soigné et facile ainsi que pour le dégagement des chanfreins, l'utilisation d'un souffleur de feuilles est recommandée.



Traiter la surface par petites sections, en commençant par le point le plus bas, en l'arrosant uniformément et abondamment avec un jet d'eau doux (buse réglable) et de l'eau propre. Répéter l'opération env. 4 à 5 fois (plus souvent selon la largeur des joints) jusqu'à ce que le matériau de jointoiement soit saturé d'eau sur toute la profondeur de remplissage. Veiller à ne pas rincer le matériau hors des joints et éviter la formation de mousse du liant en raison d'un jet d'eau trop puissant ou trop proche. Ne pas laisser sécher la surface pendant l'arrosage. Contrôle : à plusieurs endroits, soulever le matériau de jointoiement à l'aide d'une spatule ou d'un tournevis afin de vérifier l'humidification complète. Ne pas inonder la surface et éviter la formation de flaques ; éliminer l'eau stagnante avec une éponge ou une raclette en caoutchouc.



SPÉCIFICATIONS TECHNIQUES

APPLICATIONS

Poly Joint est un sable de jointoiment spécial, idéal pour les pavés en béton à joints étroits. Le matériau se met en œuvre avec peu de poussière et convient aux surfaces pavées dans les domaines privé et public soumis à une circulation normale.

PROPRIÉTÉS

- Mise en œuvre à faible émission de poussière.
- Limite la croissance des mauvaises herbes.
- Sable fin.
- Pour des remplissages de joints étroits et stables de 2-4 mm.
- Prêt à l'emploi – aucun mélange nécessaire.
- Utilisable pour des surfaces circulables en pose non liée.

SPÉCIFICATIONS TECHNIQUES

| SPÉCIFICITÉ | VALEUR |
|------------------|---|
| Densité | 1,6 kg/L à l'état compacté |
| Perméabilité | oui |
| Composition | Polymères spéciaux, additifs |
| Profondeur joint | Minimum 40 mm, pour les surfaces circulables sur toute la hauteur du pavé |
| Largeur joint | En continu minimum 2 mm, maximum 4 mm |

Se conserve 12 mois dans son emballage non ouvert.

QUANTITÉS DE CONSOMMATION

| FORMAT | LARGEUR DE JOINT 3 MM PROFONDEUR DE JOINT 40 MM | LARGEUR DE JOINT 4 MM PROFONDEUR DE JOINT 60 MM |
|------------|--|--|
| 24 x 11 cm | ca. 1,8 kg/m ² | ca. 5,5 kg/m ² |
| 20 x 15 cm | ca. 1,6 kg/m ² | ca. 4,8 kg/m ² |

SÉCURITÉ

- Éviter tout contact avec la peau, les yeux et la bouche
- Utilisez toujours des vêtements de protection appropriés lorsque (masque, lunettes, gants, etc.)
- Après contact avec la peau, rincer immédiatement à l'eau et au savon.
- En cas de contact avec les yeux, rincer pendant plusieurs minutes à l'eau et consulter un ophtalmologiste
- En cas d'ingestion : Rincer immédiatement la bouche et boire beaucoup d'eau. Ne pas faire vomir.
- TENIR A L'ECART DES ENFANTS

INFORMATIONS GÉNÉRALES DES PRODUITS

Nous renouvelons et améliorons sans cesse nos produits et nous nous réservons dès lors le droit de modifier leurs spécifications et conception sans notification préalable.



REMARQUES INPORTANTES

- En règle générale : une humidité permanente dans les joints peut endommager le produit. Poly Joint ne résiste pas non plus aux nettoyeurs haute pression ni aux balayeuses aspirantes!
- Si, pendant la phase de prise, l'eau contenue dans le sable de jointoiment s'évapore lentement en raison des conditions météorologiques ou si le point de rosée est atteint la nuit, le sable ne peut pas sécher et ne peut donc pas durcir correctement. Dans ce cas, les délais de protection (balisage et protection contre la pluie) doivent être prolongés en conséquence. Sur des surfaces existantes, la surface des pavés peut être devenue rugueuse en raison des intempéries, de l'utilisation ou du nettoyage, de sorte qu'un enlèvement totalement sans résidus du sable de jointoiment peut ne pas être possible. Malgré une mise en œuvre conforme, des voiles peuvent subsister. Il en va de même pour les nouvelles surfaces réalisées avec des pavés en béton à pores ouverts ou des revêtements en clinker.
- Ne pas utiliser dans des « zones en permanence humides » (p. ex. piscines, fontaines, étangs, caniveaux, etc.), car le sable de jointoiment se dissout lentement en cas d'exposition permanente à l'eau ou d'eau stagnante. À utiliser uniquement avec une structure perméable à l'eau (lit de pose et couche de fondation) ou avec une pente minimale de 2 %.
- Poly Joint est principalement fabriqué à partir de matières premières naturelles (sables calibrés), ne contient ni résine époxy, ni polyuréthane, ni polyhuile, ni substances dangereuses pour l'environnement et est inodore.
- Il est recommandé d'approvisionner chaque chantier à partir d'une seule livraison/d'un seul lot. Pour des raisons techniques de production et liées aux matériaux, des différences de teinte du joint peuvent apparaître entre différents lots de fabrication.
- Par ces indications, nous souhaitons vous conseiller au mieux de nos connaissances sur la base de nos essais et de notre expérience. Toutefois, en raison de la diversité des applications possibles et des conditions de stockage et de mise en œuvre échappant à notre contrôle, nous ne pouvons garantir le résultat des travaux dans chaque cas particulier. Le cas échéant, des essais préalables doivent être réalisés.