

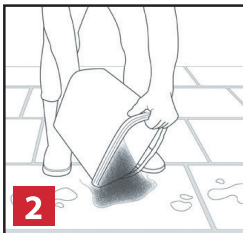


VERARBEITUNG

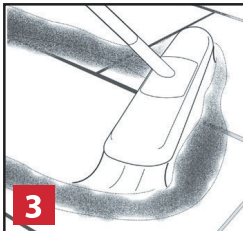
Die Pflastersteine müssen auf einem standfesten, tragfähigen und dauerhaft wasserdurchlässigen Untergrund verlegt sein. Die Oberfläche des zu verfugenden Objektes ist rückstandsfrei zu reinigen. Verarbeitungstemperatur: 5°C bis 25°C. „Wichtige Informationen“ auf Seite 3.



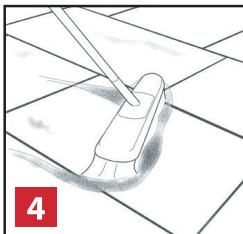
Testen Sie vorab einen kleinen Bereich, um die Eignung zu beurteilen!
Die Oberfläche reichlich nass machen. **ACHTUNG** – Wenn die Oberfläche nicht nass genug ist, können vorübergehend Flecken entstehen.
Beim Vornässen und Abreinigen generell sauberes und kaltes Leitungswasser verwenden!



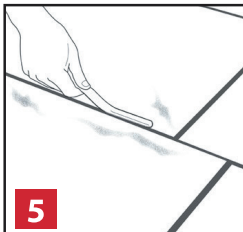
Den Eimer und die Vakuumverpackung öffnen. Das Weatherpoint-Material in portionsweise auf die nasse Oberfläche aufbringen.
Verarbeitungszeit: ca. 30 Minuten bei 20°C (50 % r. F.).



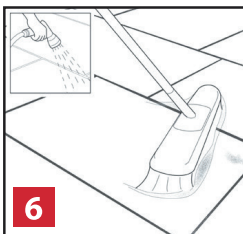
Das Material mit einem weichem Wasserstrahl und harten Straßenbesen oder Hartgummischeiber in die Fugen einschlämmen. Die Oberfläche ständig nass halten. Dadurch fließt das Material leichter in die Fugen.
Dabei darauf achten, dass der Fugenraum bis zum Fugenboden vollständig und dicht gefüllt ist.



Überschüssiges Material wieder in den Eimer füllen. Den Eimer vollständig mit Wasser füllen, sodass das Weatherpoint-Material mit mindestens 8 cm Wasser bedeckt ist. Das Produkt kann so bis zu 1 Monat aufbewahrt werden.



Die Fugen mit einem Fugeneisen glattstreichen.
Abgesackte Fugen mit Weatherpoint nachfüllen und erneut andrücken.



Die Oberfläche vorsichtig mit einem Sprühgerät mit breitem Strahl besprühen. Überschüssiges Material mit einer weichen Bürste entfernen. Für eine glatte Oberfläche kurz antrocknen lassen und anschließend erneut mit einem Fugeneisen abziehen. Fasen müssen freigekehrt werden. Das Produkt trocknen lassen. Weatherpoint ist nach 3 aufeinanderfolgenden warmen und trockenen Tagen bei einer maximalen Luftfeuchtigkeit von 65 % vollständig belastbar. **Die frisch verfugten Flächen für mind. 24 Stunden vor Feuchtigkeit schützen.** Feuchtigkeitsbelastung während der Erhärtungsphase kann das Erreichen der Endfestigkeiten verzögern oder beeinträchtigen. Prinzipiell sollte vor der Inbetriebnahme der Flächen eine Festigkeitsprüfung erfolgen.



TECHNISCHE DATEN

ANWENDUNGEN

Weatherpoint ist ein gebrauchsfertiger, wasserdurchlässiger und Luftsauerstoffhärtender, verarbeitungsfertiger Fugenmörtel mit abgestufter Mineralkornmischung. **Weatherpoint Classic** eignet sich zur Verfugung von Naturstein- und Betonpflaster, Platten- sowie Klinkerbelagen im Außenbereich mit Fußgängerbelastung und leichter PKW-Belastung. **Weatherpoint Fine** eignet sich zur Verfugung von keramischen und dünnschichtigen Plattenbelägen mit Fußgängerbelastung.

EIGENSCHAFTEN

Schnelle Verarbeitung bei allen Wetterbedingungen.

- Weatherpoint Classic: für Fugenbreite ab 8 mm und 30 mm Tiefe.
- Weatherpoint Fine: für Fugenbreite ab 3 mm und 30 mm Tiefe. Bei gebundener Bettungsschicht ab 20 mm Tiefe
- Geeignet für dichte Materialien wie Keramikplatten und Courtstones.
- Sofort gebrauchsfertig – fix & fertig gemischt.
- Einkomponentig, vakuumverpackt.
- Weatherpoint Classic: hohe Druckfestigkeit.
- Weatherpoint Fine: hohe Flexibilität.
- Frost- und Tausalzbeständig.

TECHNISCHE SPEZIFIKATIONEN – WEATHERPOINT CLASSIC

SPEZIFIKATION	WERT
Druckfestigkeit	± 18 N/mm ²
Dichte	1,8 g/cm ³
Biegezugfestigkeit	5 N/mm ²
Elastizitätsmodul	± 2000 N/mm ²
Wasserdurchlässigkeit	3,04 ⁻⁴ m/s
Zusammensetzung	einkomponentiges, hochmodifiziertes, luftsauerstoffhärtendes Flüssigpolymer
Korngröße	0,3 – 1,2 mm
Fugentiefe	mindestens 30 mm
Fugenbreite	mindestens 8 mm

TECHNISCHE SPEZIFIKATIONEN – WEATHERPOINT FINE

SPEZIFIKATION	WERT
Druckfestigkeit	max. 5,0 N/mm ²
Dichte	1,45 g/cm ³
Biegezugfestigkeit	4 N/mm ²
Elastizitätsmodul	± 20 N/mm ²
Wasserdurchlässigkeit	ca. 3,92 x 10 ⁻³ m/s
Zusammensetzung	einkomponentiges, hochmodifiziertes, luftsauerstoffhärtendes Flüssigpolymer
Korngröße	0,3 – 0,9 mm
Fugentiefe	mindestens 30 mm / gebundene Bettungsschicht 20 mm
Fugenbreite	mindestens 3 mm

Ungeöffnet 12 Monate haltbar bei frostfreier und kühler Lagerung. Nach dem Öffnen 2–3 Monate lagerfähig, wenn vollständig mit Wasser abgedeckt. Vor Wiederverwendung gebildete Kruste entfernen.



TECHNISCHE DATEN

WICHTIGE INFORMATIONEN!

- Bei Natur- und Betonsteinbelägen kann es durch den Kontakt zwischen Weather Point und der Steinoberfläche zu optischen Veränderungen, wie zum Beispiel Dunkelfärbung und /oder Fleckenbildung kommen.
- Generell empfehlen wir eine Testfläche anzulegen.
- Weather Point ist aufgrund des typischen Eigengeruchs nicht für die Verwendung in Innenräumen geeignet und darf nicht in Brunnen oder Teichanlagen bzw. an angrenzenden Schwimmbadbereichen eingesetzt werden. Durch Staunässe, z.B. bedingt durch einen nicht drainfähigen Unter- oder Oberbau oder durch den Einsatz von hoch alkalischen oder stark säurehaltigen Reiniger, kann die Fuge dauerhaft geschädigt werden.
- Die verfugten Flächen sind nicht hochdruckreinigerfest, können jedoch bei Bedarf durch handelsübliche chlorfreie Reiniger gereinigt werden.
- Aufgrund der Rohstoffbasis kann es zu einem oberflächlichen Absanden der Fuge kommen, dies ist kein Qualitätsmangel.
- Bei einer eventuellen Beschädigung des PE-Sackes reagiert das Material vorzeitig und führt zu Klumpenbildung. In diesem Fall kann das Produkt nicht mehr verarbeitet werden.
- Fasen bei Platten- und Klinkerbelägen müssen freigelegt werden, da keine ausreichende Haftung gewährleistet ist.
- Es empfiehlt sich, die jeweiligen Baustellen immer aus einer Lieferung/ Charge zu bedienen. Aus produktionstechnischen und materialbedingten Gründen kann es zu Farbdifferenzen der Fugenfarbe zwischen unterschiedlichen Fertigungschargen kommen.
- Wasserspeicherndes Moos, Laub und Unkraut regelmäsig von der Fugenoberfläche entfernen.
- Hohe Luftfeuchtigkeit und Regen sowie niedrige Temperaturen können die Aushärtungszeit erheblich verlängern. Reklamationen, die sich aus der Nichtbeachtung dieser Vorschriften ergeben, werden nicht akzeptiert.



TECHNISCHE DATEN

VERBRAUCHSMENGEN – WEATHERPOINT

PRODUKT	MENGE
Courtstones Verband/6 cm	ca. 8 kg/m ²
Plazza 15x15x6 cm	7 kg/m ²
Keramik 20x20x2 cm (5 mm Fuge)	2 kg/m ²
Keramik 60x60x2 cm (5 mm Fuge)	0,6 kg/m ²

SICHERHEIT

- Kontakt mit Haut, Augen und Mund vermeiden.
- Geeignete Schutzkleidung tragen (Maske, Schutzbrille, Handschuhe).
- Bei Hautkontakt mit Wasser und Seife abwaschen.
- Bei Augenkontakt mehrere Minuten mit Wasser spülen und Arzt konsultieren.
- Bei Verschlucken Mund ausspülen, viel Wasser trinken, kein Erbrechen herbeiführen.
- Außerhalb der Reichweite von Kindern aufbewahren.

ALLGEMEINE PRODUKTINFORMATIONEN

Änderungen an Design und Spezifikationen bleiben vorbehalten.
Die aktuellste Version finden Sie auf unserer Website.