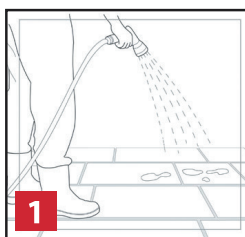




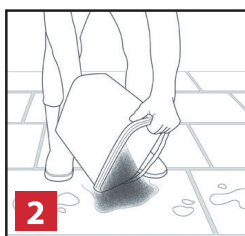
## VERWERKING

De sierbestrating moet worden gelegd op een stabiele, draagkrachtige en duurzaam waterdoorlatende ondergrond. Het oppervlak van het te voegen object moet volledig vrij van resten worden gereinigd. Verwerkingstemperatuur: 5 °C tot 25 °C. **“Belangrijke informatie” op pagina 3.**



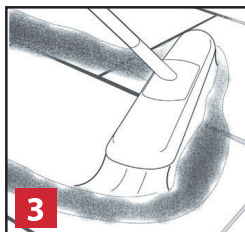
**Voorzie steeds een testgebied om de geschiktheid te beoordelen!**

Het oppervlak royaal nat maken. LET OP – Als het oppervlak niet nat genoeg is, kunnen er tijdelijk vlekken ontstaan. Gebruik voor het voorbevochtigen en reinigen altijd schoon en koud leidingwater.

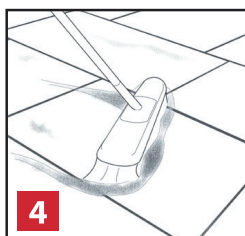


De emmer en de vacuümverpakking openen.

Het Weatherpoint-materiaal in porties op het natte oppervlak aanbrengen. Verwerkingstijd: ca. 30 minuten bij 20 °C (50 % r.v.).



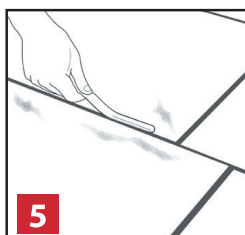
Het materiaal met een zachte waterstraal en een harde straatbezem of harde rubberen trekker in de voegen inslemmen. Het oppervlak voortdurend nat houden. Hierdoor stroomt het materiaal gemakkelijker in de voegen. Zorg ervoor dat de voegruimte tot aan de onderkant van de voeg volledig en dicht is opgevuld.



Overtollig materiaal terug in de emmer doen.

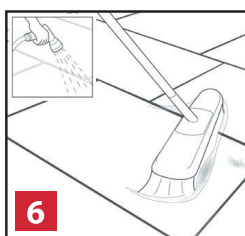
De emmer met water vullen, zodat het Weatherpoint-materiaal met minimaal 8 cm water bedekt is.

Het product kan zo tot 1 maand worden bewaard.



De voegen met een voegspiker gladstrijken.

Verzakte voegen met Weatherpoint bijvullen en opnieuw aandrukken.



Het oppervlak voorzichtig besproeien met een sproeitoestel met brede straal. Overtollig materiaal met een zachte borstel verwijderen. Voor een glad oppervlak kort laten aandrogen en vervolgens opnieuw met een voegeisen afstrijken. Afgeschuinde randen moeten worden vrijgeveegd. Het product laten drogen. Weatherpoint is na 3 opeenvolgende warme en droge dagen bij een maximale luchtvochtigheid van 65 % volledig belastbaar.

**Bescherm de pas gevoegde oppervlakken gedurende minimaal 24 uur tegen vocht. Vochtbelasting tijdens de uithardingsfase kan het bereiken van de eindsterkte vertragen of nadelig beïnvloeden. In principe moet vóór ingebruikname van de oppervlakken een sterktecontrole worden uitgevoerd.**



## TECHNISCHE GEGEVENS

### TOEPASSINGEN

Weatherpoint is een gebruiksklare, waterdoorlatende en door lucht uithardende voegmortel met een gegradeerde minerale korrelmengeling. **Weatherpoint Classic** is ideaal voor het voegen van keramiek, natuursteen, beton- en sierbestrating buitenshuis, geschikt voor voetgangers en licht verkeer. **Weatherpoint Fine** is geschikt voor het voegen van keramische en dunne tegels voor voetgangersbelasting.

### EIGENSCHAPPEN

**Snelle verwerking onder alle weersomstandigheden.**

- Weatherpoint Classic: voor voegen vanaf 8 mm breedte en 30 mm diepte.
- Weatherpoint Fine: voor voegen vanaf 3 mm breedte en 30 mm diepte. gebonden funderingslaag vanaf 20 mm
- Geschikt voor compacte materialen, zoals betontegels, natuursteen, keramische tegels, Piazza- en Courtstones.
- Direct gebruiksklaar – volledig gemengd en klaar voor gebruik.
- Ééncomponentig, vacuümverpakt.
- Weatherpoint Classic: hoge druksterkte.
- Weatherpoint Fine: hoge flexibiliteit.
- Vorst- en dooizoutbestendig.

### TECHNISCHE SPECIFICATIES – WEATHERPOINT CLASSIC

SPECIFICATIE	WAARDE
Drukweerstand	± 18 N/mm <sup>2</sup>
Dichtheid	1,8 g/cm <sup>3</sup>
Buigtreksterkte	5 N/mm <sup>2</sup>
Elasticiteitsmodules	± 2000 N/mm <sup>2</sup>
Waterdoorlaatbaarheid	3,04 <sup>-4</sup> m/s
Samenstelling	Ééncomponentige, door luchtzuurstof uithardende vloeibare eibare polymeer
Korrelgrootte	0,3 – 1,2 mm
Voegdiepte	minstens 30 mm
Voegbreedte	minstens 8 mm

### TECHNISCHE SPECIFICATIES – WEATHERPOINT FINE

SPECIFICATIE	WAARDE
Drukweerstand	max. 5,0 N/mm <sup>2</sup>
Dichtheid	1,45 g/cm <sup>3</sup>
Buigtreksterkte	4 N/mm <sup>2</sup>
Elasticiteitsmodules	± 20 N/mm <sup>2</sup>
Waterdoorlaatbaarheid	ca. 3,92 x 10 <sup>-3</sup> m/s
Samenstelling	Ééncomponentige, door luchtzuurstof uithardende vloeibare eibare polymeer
Korrelgrootte	0,3 – 0,9 mm
Voegdiepte	minstens 30 mm / gebonden funderingslaag vanaf 20 mm
Voegbreedte	minstens 3 mm

Ongeopend 12 maanden houdbaar, indien vorstvrij en koel bewaard. 2-3 maanden in de zak te bewaren indien water wordt toegevoegd aan de emmer, nadien dient eerst de gevormde korst te worden verwijderd voor gebruik.



## TECHNISCHE GEGEVENS

### BELANGRIJKE INFORMATIE!

- Bij natuursteen- en betonbestrating kan het contact tussen Weather Point en het steenoppervlak optische veranderingen veroorzaken, zoals verkleuring en/of vlekvorming.
- In het algemeen adviseren wij om een proefvlak aan te leggen.
- Vanwege de typische eigen geur is Weather Point niet geschikt voor gebruik binnenshuis en mag het niet worden toegepast in fontein en of vijvers, noch in aangrenzende zwembadzones. Door stilstaand water, bijvoorbeeld veroorzaakt door een niet-drainerende onder- of bovenbouw, of door het gebruik van sterk alkalische of sterk zure reinigingsmiddelen, kan de voeg blijvend worden beschadigd.
- De gevoegde oppervlakken zijn niet bestand tegen hogedrukreiniging, maar kunnen indien nodig worden gereinigd met gangbare chloorvrije reinigingsmiddelen.
- Door de grondstofbasis kan er oppervlakkige uitspoeling van zand uit de voeg optreden; dit is geen kwaliteitsgebrek.
- Bij eventuele beschadiging van de PE-zak reageert het materiaal voortijdig en ontstaan klonten. In dat geval kan het product niet meer worden verwerkt.
- Afschuiningen bij sier- en klinkerbestrating moeten worden vrijgemaakt, omdat een voldoende hechting niet kan worden gegarandeerd.
- Het wordt aanbevolen om elk werk vanuit één levering / partij te bedienen. Om productie- en materiaaltechnische redenen kunnen kleurverschillen in de voegkleur optreden tussen verschillende productiebatches.
- Vochtvasthoudend mos, bladeren en onkruid regelmatig van het voegoppervlak verwijderen.
- Hoge luchtvochtigheid en regen, evenals lage temperaturen, kunnen de uithardingstijd aanzienlijk verlengen. Klachten die voortvloei en uit het niet naleven van deze voorschriften worden niet aanvaard.



## TECHNISCHE GEGEVENS

### VERBRUIKSHOEVEELHEDEN – WEATHERPOINT

PRODUCT	VERBRUIK
Courtstones Verband/6 cm	ca. 8 kg/m <sup>2</sup>
Plazza 15x15x6 cm	7 kg/m <sup>2</sup>
Keramiek 20x20x2 cm (5 mm voeg)	2 kg/m <sup>2</sup>
Keramiek 60x60x2 cm (5 mm voeg)	0,6 kg/m <sup>2</sup>

### VEILIGHEID

- Vermijd contact met huid, ogen en mond.
- Gebruik echter altijd de juiste beschermende kleding (masker, bril, handschoenen etc.).
- Na contact met de huid, onmiddellijk afwassen met water en zeep.
- Bij contact met de ogen voorzichtig afspoelen met water gedurende enkele minuten. Raadpleeg een oogarts bij problemen of aanhoudende symptomen.
- Bij inslikken spoel onmiddellijk de mond en drink veel water. Wek geen braken op.
- BUITEN BEREIK VAN KINDEREN HOUDEN.

### ALLGEMENE PRODUCTINFORMATIE

Wij zijn continu bezig met het vernieuwen en verbeteren van onze producten en dus behouden wij ons het recht om ontwerpen en specificaties te wijzigen zonder voorafgaande verwittiging.