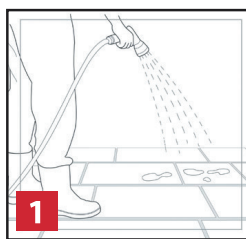


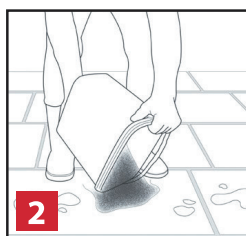
MODE D'EMPLOI

Les pavés doivent être posés sur un support stable, porteur et durablement perméable à l'eau. La surface de l'ouvrage à jointoyer doit être nettoyée sans laisser de résidus. Température de mise en œuvre : 5 °C à 25 °C.. „Informations importantes“ à la page 3.



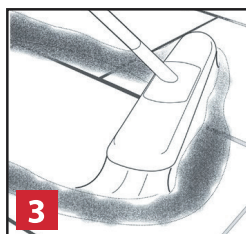
Testez au préalable une petite zone afin d'évaluer l'aptitude !

Mouiller abondamment la surface. ATTENTION – Si la surface n'est pas suffisamment mouillée, des taches temporaires peuvent apparaître. Pour le prémouillage et le nettoyage, utiliser uniquement de l'eau du robinet propre et froide.



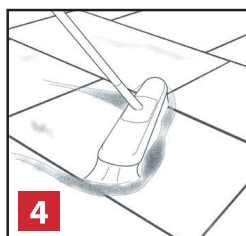
Ouvrir le seau et l'emballage sous vide.

Appliquer le matériau Weatherpoint par portions sur la surface humide. Temps de mise en œuvre : env. 30 minutes à 20 °C (50 % h. r.).



Faire pénétrer le matériau dans les joints à l'aide d'un jet d'eau doux et d'un balai de voirie dur ou d'une raclette en caoutchouc dur. Maintenir la surface constamment humide. Cela permet au matériau de s'écouler plus facilement dans les joints.

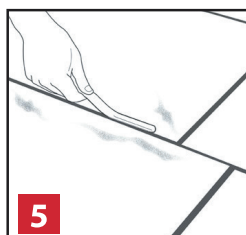
Veillez à ce que l'espace du joint soit entièrement et hermétiquement rempli jusqu'au fond du joint.



Remettre le matériau excédentaire dans le seau.

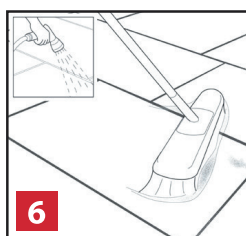
Remplir entièrement le seau d'eau de sorte que le matériau Weatherpoint soit recouvert d'au moins 8 cm d'eau.

Le produit peut ainsi être conservé jusqu'à 1 mois.



Lisser les joints à l'aide d'un fer à jointoyer.

Remplir les joints affaîssés avec du Weatherpoint et appuyer de nouveau.



Pulvériser soigneusement la surface à l'aide d'un pulvérisateur à jet large.

Enlever le matériau excédentaire avec une brosse souple. Pour obtenir une surface lisse, laisser sécher brièvement, puis repasser avec un fer à jointoyer. Les chanfreins doivent être dégagés à la brosse. Laisser sécher le produit. Weatherpoint est entièrement praticable après 3 jours consécutifs chauds et secs avec une humidité maximale de 65 %.

Protéger les surfaces fraîchement jointoyées de l'humidité pendant au moins 24 heures. Une exposition à l'humidité pendant la phase de durcissement peut retarder ou compromettre l'obtention des résistances finales. En principe, un contrôle de résistance doit être effectué avant la mise en service des surfaces.



SPÉCIFICATIONS TECHNIQUES

APPLICATIONS

Weatherpoint est un mortier de jointoiement prêt à l'emploi, perméable à l'eau et durcissant à l'oxygène de l'air, composé d'un mélange granulométrique minéral calibré. **Weatherpoint Classic** convient pour le jointoiement de pavés en pierre naturelle et en béton, ainsi que de dalles et de revêtements en clinker en extérieur soumis à un trafic piéton et à une légère circulation de voitures particulières. **Weatherpoint Fine** convient pour le jointoiement de revêtements en dalles céramiques et de dalles minces soumis à un trafic piéton.

PROPRIÉTÉS

Mise en œuvre rapide par toutes conditions météorologiques.

- Weatherpoint Classic : pour des joints à partir de 8 mm de largeur et 30 mm de profondeur.
- Weatherpoint Fine : pour des joints à partir de 3 mm de largeur et 30 mm de profondeur, couche de pose liée à partir de 20 mm
- Convient aux matériaux denses tels que les dalles céramiques et les Courtstones.
- Prêt à l'emploi immédiatement – prêt à l'usage et déjà mélangé.
- Monocomposant, emballé sous vide.
- Weatherpoint Classic : haute résistance à la compression.
- Weatherpoint Fine : grande flexibilité.
- Résistant au gel et aux sels de déverglaçage.

SPÉCIFICATIONS TECHNIQUES – WEATHERPOINT CLASSIC

SPÉCIFICATION	VALEUR
Résistance à la pression	± 18 N/mm ²
Densité	1,8 g/cm ³
Charge de rupture	5 N/mm ²
Modules d'élasticité	± 2000 N/mm ²
Perméabilité à l'eau	3,04 ⁻⁴ m/s
Composition	Polymère liquide monocomposant, durcissant à l'oxygène de l'air.
Dimension des grains	0,3 – 1,2 mm
Profondeur joint	Minimum 30 mm
Largeur joint	Minimum 8 mm

SPÉCIFICATIONS TECHNIQUES – WEATHERPOINT FINE

SPÉCIFICATION	VALEUR
Résistance à la pression	max. 5,0 N/mm ²
Densité	1,45 g/cm ³
Charge de rupture	4 N/mm ²
Modules d'élasticité	± 20 N/mm ²
Perméabilité à l'eau	ca. 3,92 x 10 ⁻³ m/s
Composition	Polymère liquide monocomposant, durcissant à l'oxygène de l'air.de l'air.
Dimension des grains	0,3 – 0,9 mm
Profondeur joint	Minimum 30 mm / couche de pose liée à partir de 20 mm
Largeur joint	Minimum 3 mm

Non ouvert, se conserve 12 mois après fabrication dans un endroit frais et à l'abri du gel. Après ouverture, se conserve 2 à 3 mois dans son emballage si de l'eau a été ajoutée dans le seau. Retirer la croûte formée avant utilisation.



SPÉCIFICATIONS TECHNIQUES

INFORMATIONS IMPORTANTES!

- Pour les revêtements en pierre naturelle et en béton, le contact entre Weather Point et la surface de la pierre peut entraîner des modifications optiques, telles qu'un assombrissement et/ou la formation de taches.
- En général, nous recommandons de réaliser une surface d'essai.
- En raison de son odeur caractéristique, Weather Point ne convient pas à une utilisation en intérieur et ne doit pas être utilisé dans des fontaines ou des bassins, ni dans les zones adjacentes aux piscines. Une stagnation d'eau, par exemple due à une fondation ou une structure non drainante, ou l'utilisation de nettoyeurs fortement alcalins ou très acides, peut endommager durablement le joint.
- Les surfaces jointoyées ne résistent pas au nettoyage à haute pression, mais peuvent être nettoyées si nécessaire avec des produits courants sans chlore.
- En raison de la base des matières premières, un léger farinage superficiel du joint peut apparaître; cela ne constitue pas un défaut de qualité.
- En cas d'endommagement du sac en PE, le matériau réagit prématurément et forme des grumeaux. Dans ce cas, le produit ne peut plus être mis en œuvre.
- Les chanfreins des dalles et des revêtements en clinker doivent être dégagés, car une adhérence suffisante n'est pas garantie.
- Il est recommandé d'utiliser, pour chaque chantier, une seule livraison / un seul lot. Pour des raisons liées à la production et aux matériaux, des différences de teinte du joint peuvent apparaître entre différents lots de fabrication.
- Enlever régulièrement de la surface des joints la mousse retenant l'humidité, les feuilles et les mauvaises herbes.
- Une humidité élevée, la pluie ainsi que des températures basses peuvent prolonger considérablement le temps de durcissement. Les réclamations résultant du non-respect de ces prescriptions ne seront pas acceptées.



SPÉCIFICATIONS TECHNIQUES

CONSOMMATION – WEATHERPOINT

PRODUIT	CONSOMMATION
Courtstones opus/6 cm	ca. 8 kg/m ²
Plazza 15x15x6 cm	7 kg/m ²
Ceramique 20x20x2 cm (5 mm joint)	2 kg/m ²
Ceramique 60x60x2 cm (5 mm joint)	0,6 kg/m ²

SÉCURITÉ

- Éviter tout contact avec la peau, les yeux et la bouche
- Utilisez toujours des vêtements de protection appropriés lorsque (masque, lunettes, gants, etc.)
- Après contact avec la peau, rincer immédiatement à l'eau et au savon.
- En cas de contact avec les yeux, rincer pendant plusieurs minutes à l'eau et consulter un ophtalmologiste
- En cas d'ingestion : Rincer immédiatement la bouche et boire beaucoup d'eau. Ne pas faire vomir.
- TENIR A L'ECART DES ENFANTS

INFORMATIONS GÉNÉRALES DES PRODUITS

Nous renouvelons et améliorons sans cesse nos produits et nous nous réservons dès lors le droit de modifier leurs spécifications et conception sans notification préalable.

La dernière mise à jour se trouve toujours sur notre site internet.